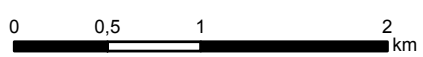


Source: Esri, DigitalGlobe, GeoEye, Earthstar Geographics, CNES/Airbus DS, USDA, USGS, AeroGRID, IGN, and the GIS User Community

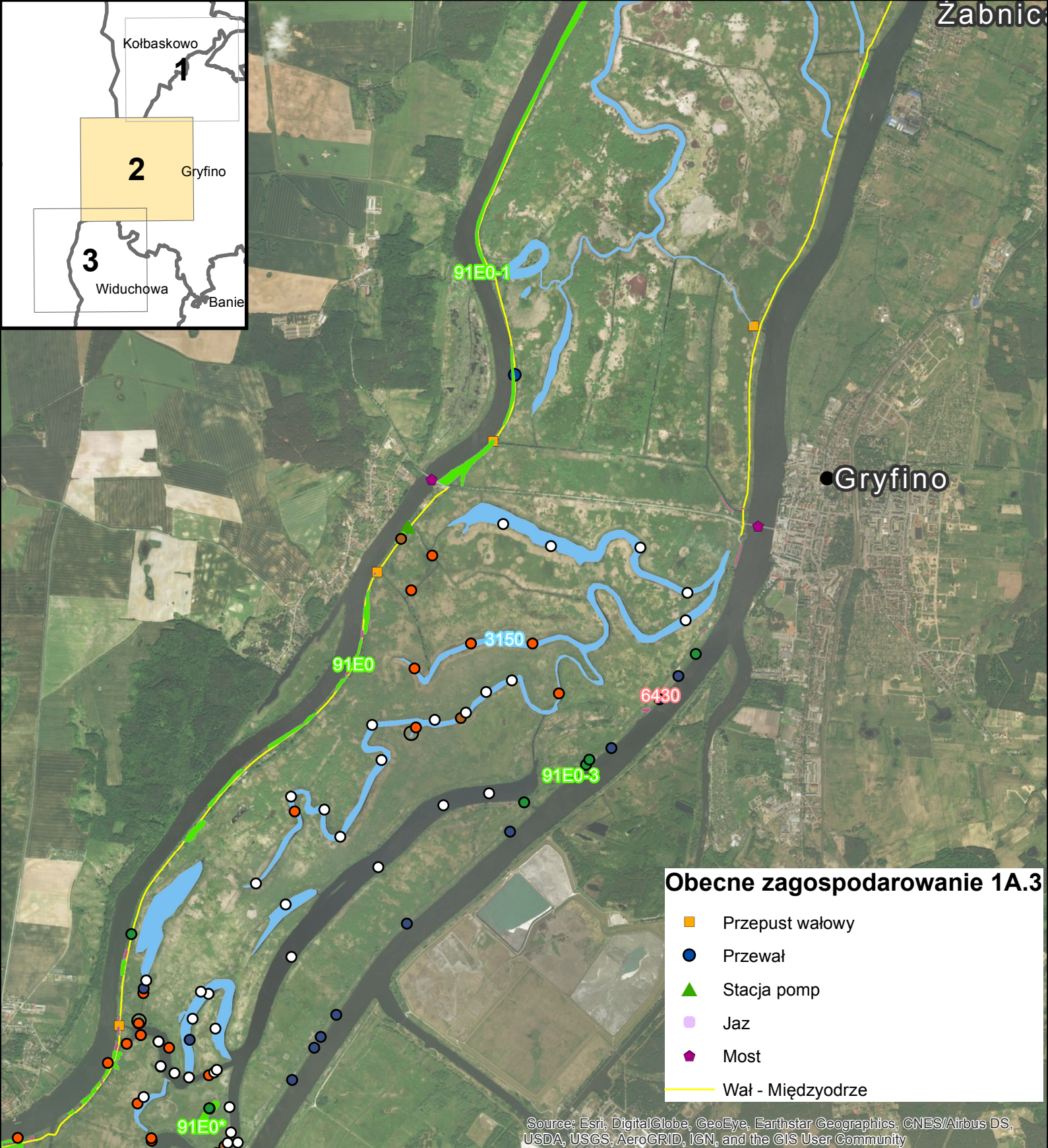
## Wyniki inwentaryzacji terenowej - FLORA

- Obszary występowania siedlisk przyrodniczych**
- 3150 - Starorzecza i naturalne eutroficzne zbiorniki wodne
  - 91E0\* - Łęgi wierzbowe, topolowe, olszowe i jesionowe
  - 6430 - Ziołorośla górskie (*Adenostylion alliariae*)

Jednostka projektowa: <b>SWECO</b>		Sweco Consulting Sp. Z o.o. 60-829 Poznań ul. Franklina Roosevelta 22 Tel. (0-61) 864 93 00 Fax. (0-61) 864 93 01	Sweco Consulting Sp. Z o.o. Biuro w Szczecinie 71-641 Szczecin ul. Łyskowskiego 16 Tel. 605 071 242
Zamawiający: Państwowe Gospodarstwo Wodne Wody Polskie, Zarząd Zlewni w Szczecinie ul. T. Firlika 19 71-637 Szczecin		Zamierzenie budowlane: <b>Projekt Ochrony Przeciwpowodziowej w Dorzeczu Odry i Wisły</b> <b>Kontrakt 5.3 Nadzór projektowo-konstrukcyjny. Zarządzanie Projektem, pomoc techniczna oraz wsparcie jednostek wdrażania projektu w zakresie wdrażania Projektu ochrony przeciwpowodziowej dorzecza Odry i Wisły</b>	
Przedmiot opracowania: <b>1A.3 Przywrócenie walorów przyrodniczych Doliny Dolnej Odry poprzez poprawę zdolności retencyjnych i przeciwpowodziowych Międzyodrza</b>			
Rodz. oprac.:	RAPORT OOŚ	Przedmiot inwentaryzacji:	Wyniki inwentaryzacji przyrodniczej z zakresu flory oraz siedlisk przyrodniczych
Branża:	ŚRODOWISKO	Nr rys.:	<b>1b</b>
Data:	05.2018	Skala:	1:40 000







**Obecne zagospodarowanie 1A.3**

- Przepust wałowy
- Przewał
- ▲ Stacja pomp
- ◆ Jaz
- ◆ Most
- Wał - Międzyodrze

Source: Esri, DigitalGlobe, GeoEye, Earthstar Geographics, CNES/Airbus DS, USDA, USGS, AeroGRID, IGN, and the GIS User Community

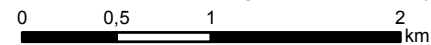
**Wyniki inwentaryzacji terenowej - FLORA**

**Stanowiska roślin naczyniowych**

- *Angelica archangelica*
- *Euphorbia palustris*
- *Lathyrus palustris*
- *Nymphaea alba*
- *Salvinia natans*
- *Senecio paludosus*

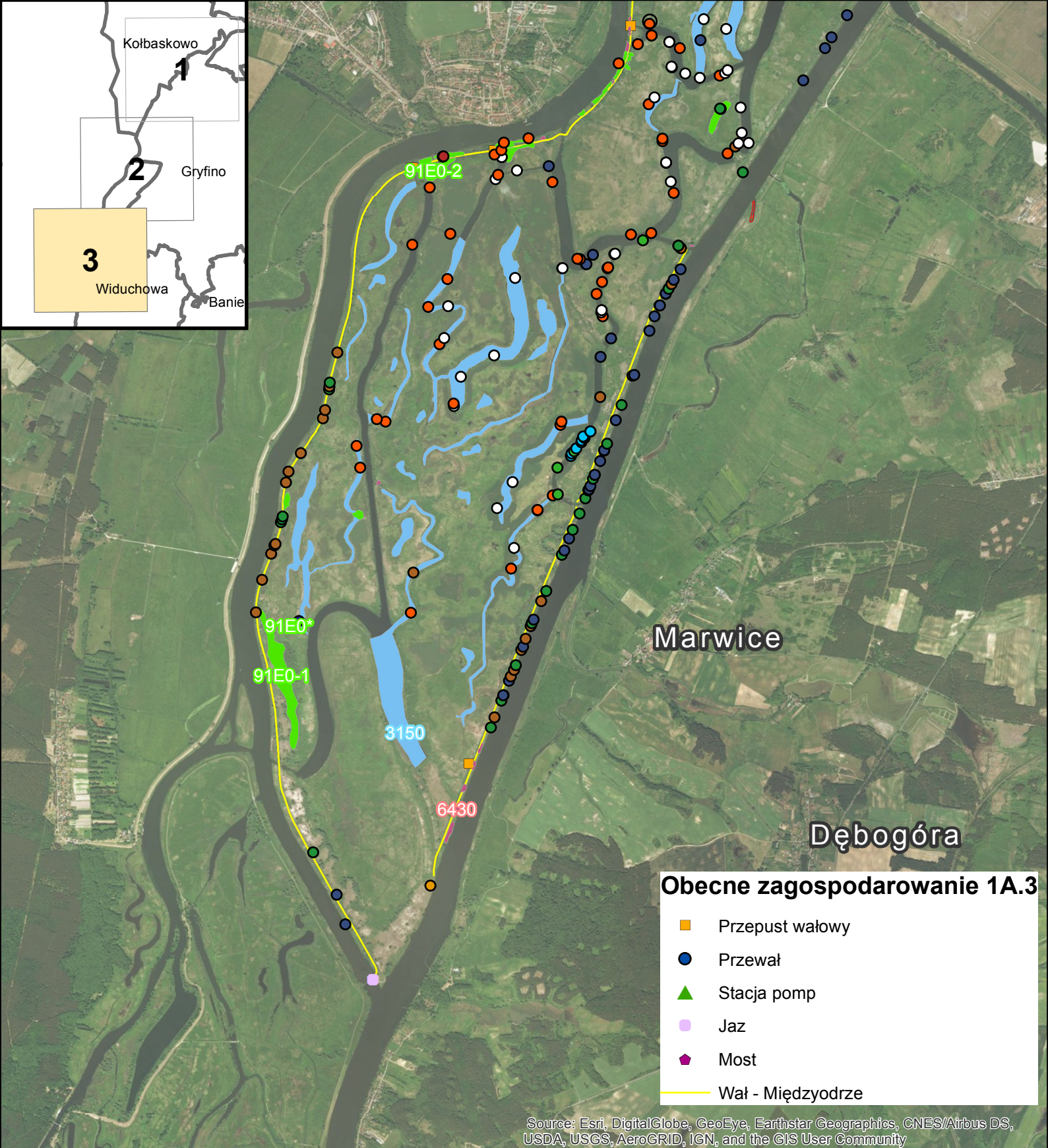
**Obszary występowania siedlisk przyrodniczych**

- 3150 - Starorzecza i naturalne eutroficzne zbiorniki wodne
- 91E0\* - Łęgi wierzbowe, topolowe, olszowe i jesionowe
- 6430 - Ziołorośla górskie (*Adenostylon alliariae*)



Jednostka projektowa: <b>SWECO</b>		Sweco Consulting Sp. z o.o. 60-829 Poznań ul. Franklina Roosevelta 22 Tel. (0-61) 864 93 00 Fax. (0-61) 864 93 01	Sweco Consulting Sp. z o.o. Biuro w Szczecinie 71-641 Szczecin ul. Łyskowskiego 16 Tel. 605 071 242
Zamawiający: Państwowe Gospodarstwo Wodne Wody Polskie, Zarząd Zlewni w Szczecinie ul. T. Firlika 19 71-637 Szczecin		Zamierzenie budowlane: <b>Projekt Ochrony Przeciwpowodziowej w Dorzeczu Odry i Wisły</b> Kontrakt 5.3 Nadzór projektowo-konstrukcyjny. Zarządzanie Projektem, pomoc techniczna oraz wsparcie jednostek wdrażania projektu w zakresie wdrażania Projektu ochrony przeciwpowodziowej dorzecza Odry i Wisły	
Przedmiot opracowania: <b>1A.3 Przywrócenie walorów przyrodniczych Doliny Dolnej Odry poprzez poprawę zdolności retencyjnych i przeciwpowodziowych Międzyodrza</b>			
Rodz. oprac.: RAPORT OOŚ	Przedmiot opracowania: Wyniki inwentaryzacji przyrodniczej z zakresu flory oraz siedlisk przyrodniczych		Nr rys.: <b>2b</b>
Branża: ŚRODOWISKO	Data: 05.2018	Skala: 1:40 000	





Source: Esri, DigitalGlobe, GeoEye, Earthstar Geographics, CNES/Airbus DS, USDA, USGS, AeroGRID, IGN, and the GIS User Community

### Wyniki inwentaryzacji terenowej - FLORA

#### Obszary występowania siedlisk przyrodniczych

- 3150 - Starorzeczca i naturalne eutroficzne zbiorniki wodne
- 91E0\* - Łęgi wierzbowe, topolowe, olszowe i jesionowe
- 6430 - Ziolorośla górskie (*Adenostylin alliariae*)

#### Stanowiska roślin naczyniowych

- |  |   |
|--|---|
| <span style="color: green;">●</span> <i>Angelica archangelica</i>  | <span style="color: blue;">●</span> <i>Lathyrus palustris</i>       |
| <span style="color: orange;">●</span> <i>Euphorbia palustris</i>   | <span style="color: white;">○</span> <i>Nymphaea alba</i>           |
| <span style="color: yellow;">●</span> <i>Helichrysum arenarium</i> | <span style="color: cyan;">●</span> <i>Nymphoides peltata</i>       |
|  | <span style="color: green;">●</span> <i>Potamogeton nodosus</i>     |
|  | <span style="color: orange;">●</span> <i>Salvinia natans</i>        |
|  | <span style="color: purple;">●</span> <i>Scutellaria hastifolia</i> |
|  | <span style="color: blue;">●</span> <i>Senecio paludosus</i>        |
|  | <span style="color: red;">●</span> <i>Silene tatarica</i>           |

Jednostka projektowa: <b>SWECO</b>		Sweco Consulting Sp. Z o.o. 60-829 Poznań ul. Franklina Roosvelta 22 Tel. (0-61) 864 93 00 Fax. (0-61) 864 93 01	Sweco Consulting Sp. Z o.o. Biuro w Szczecinie 71-641 Szczecin ul. Łyskowskiego 16 Tel. 605 071 242
Zamawiający: Państwowe Gospodarstwo Wodne Wody Polskie, Zarząd Zlewni w Szczecinie ul. T. Firlika 19 71-637 Szczecin		Zamierzenie budowlane: <b>Projekt Ochrony Przeciwpowodziowej w Dorzeczu Odry i Wisły</b> <b>Kontrakt 5.3 Nadzór projektowo-konstrukcyjny. Zarządzanie Projektem, pomoc techniczna oraz wsparcie jednostek wdrażania projektu w zakresie wdrażania Projektu ochrony przeciwpowodziowej dorzecza Odry i Wisły</b>	
Przedmiot opracowania: <b>1A.3 Przywrócenie walorów przyrodniczych Doliny Dolnej Odry poprzez poprawę zdolności retencyjnych i przeciwpowodziowych Międzyodrza</b>			
Rodz. oprac.:	RAPORT OOŚ	Przedmiot opracowania:	Wyniki inwentaryzacji przyrodniczej z zakresu flory oraz siedlisk przyrodniczych
Branża:	ŚRODOWISKO	Skala:	1:40 000
Data:	05.2018	Nr rys.:	<b>3b</b>

